

伊勢・船江温泉 湯 みたすの湯



「健康で、安くて、楽しい」
家族みんなで楽しめる。

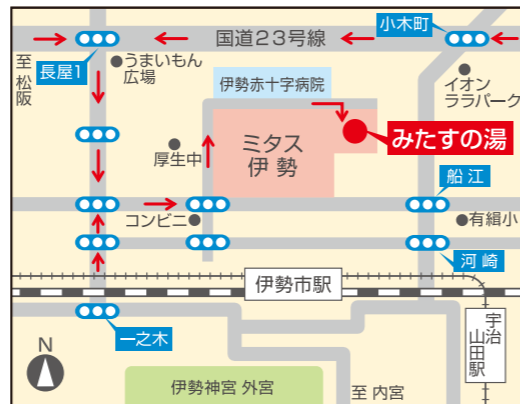


長い廊下
当館自慢の廊下は、長さが約80メートルもあり、お客様からは「長すぎる！」とか「キレイで気持ちいいよ！」とか様々なご意見を頂いております。日常から非日常に入っていく「つながりの空間」として「長い廊下」を設けました。

玄関周りのこだわり
玄関の切妻屋根ですが、これは伊勢神宮の様式が「平入り」形式であるため、これに遠慮して「妻入り」形式にする町屋が多かったという伊勢地方独特の風習があります。当館もこれにならって「妻入り」形式の切妻屋根としました。



P大駐車場 150台 駐輪場 80台完備



【お車でお越しの場合】伊勢I.Cから約15分国道23号(南勢バイパス)を北へ長屋1交差点を南へ(左折)

【電車でお越しの場合】伊勢市駅(近鉄山田線・JR参宮線)北口から北へ徒歩で約20分

伊勢・船江温泉 湯 みたすの湯

〒516-0008 三重県伊勢市船江 1-471-3
TEL0596-29-4126

詳しくは 検索

<http://mts-ise.com/yu/>

伊勢の風習
御存知のとおり、伊勢には朝日参り(ついでちまいり)という風習があります。これは、明治以降に定着した風習らしいのですが、毎月1日には、無事であった1ヶ月を感謝し、新しい月の無事をお伊勢様にお祈りするというものです。

朝日参り
朝まだき内宮の神域はまことに清々しく、玉砂利を踏みしめる音と五十鈴川のせせらぎの音を聞きながら、大きく息を吸い込み、心身ともに落ち着き、お参り出来た事の喜びがこみ上げてきます。

朝日参りと朝湯の組み合わせ
昔から、朝寝、朝酒、朝湯が大好きでという文句があります。朝寝や朝酒は決して身体にいいわけではありませんが、朝日参りと朝湯は丁度よい組み合わせになるのではないかと、何はともあれ、遠方よりお参りに来られた方々に喜んで頂ければと思います。

朝日風呂を始めました。
朝日参りの後は、みたすの湯の朝風呂でのおんびりとお過ごしになられては如何でしょうか。朝日参りに行かない人でも、みたすの湯の朝風呂は楽しく気持ちがいいですよ。



提灯(ちようちん)
提灯は、純木造の建物にはびったりで玄関の天井に大きな丸いものを吊り下げてあります。当館では岐阜から取り寄せたものを使用しています。純木造の建物では、三角や四角のデザインは随所に散見されますが、丸は少ないようです。そこで、この丸のデザインである大きな提灯を玄関天井に吊り下げて、自然に落ち着いた調和が取れるよう工夫しました。

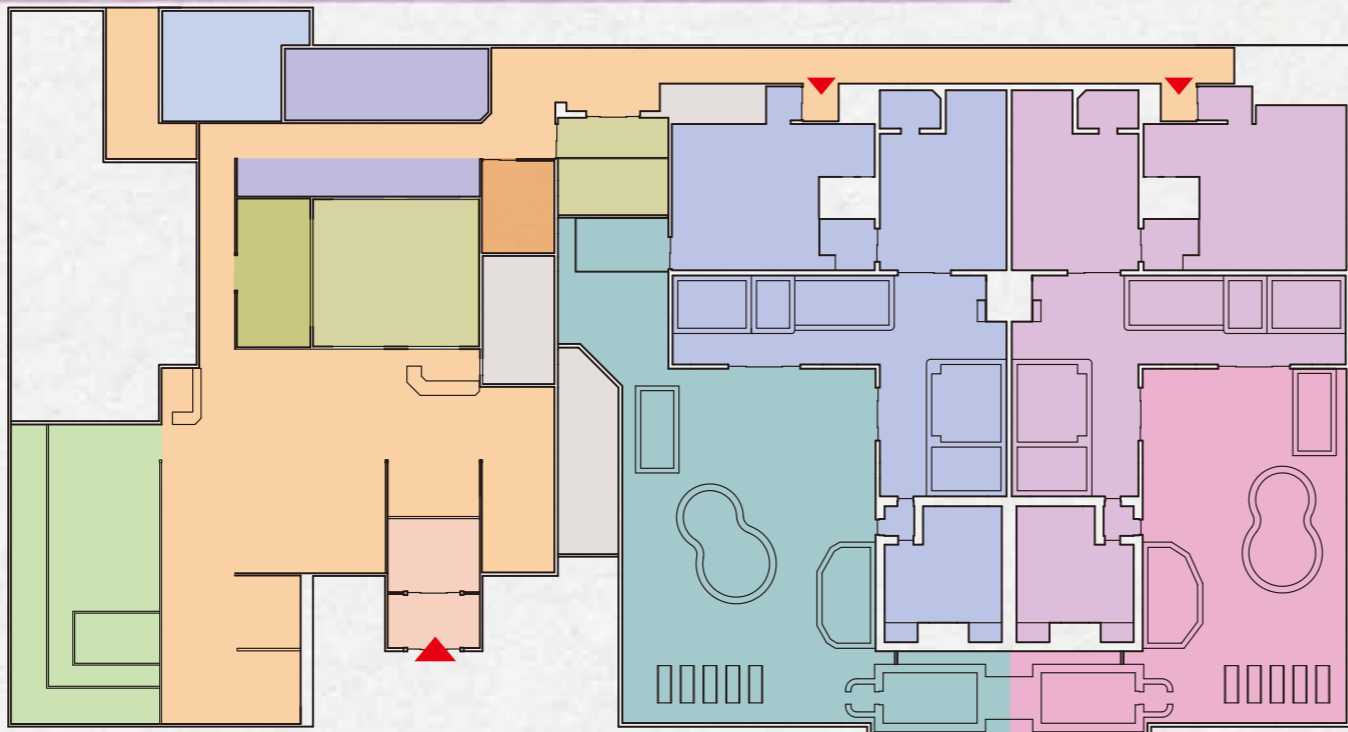


名もなき大樹
旧東洋紡績工場の跡地を再生し、まちのまんなかを活性化。これは私たちの責務であり、夢でもあります。名もなきこの大樹こそまちのシンボルと言えるのかもしれない。



⑥釜風呂

釜風呂は我が国に古来より伝わる入浴法で、1300年前、熱気治療として、また外科的治療としても使用されました。釜風呂は室温が45~60℃と比較的ぬるめのため一般のドライサウナに比べ、心臓や筋肉に負担を与えません。発汗により新陳代謝が活性化しますので、神経痛やダイエットにも効果が



⑨岩風呂

伊予の青石を積み上げてつくった岩風呂です。ゆったり、のんびり、心も身体も開放感に浸ってください。

⑪石風呂

巨大な一枚岩をくりぬいたお風呂です。足を伸ばし、ゆったりとお一人だけの時間をお過ごしください。ご家族いっしょでもお楽しみいただけます。

